

국외출장요약

(브라질 리우데자네이루주 니테로이시)

부 서 : AI빅데이터랩
출 장 자 : 박채희
작 성 일 : 2026. 03. 05.
게시요망일 : 2026. 03. 09.

제목: [해외출장노트] 브라질 리우데자네이루주 니테로이시 현지 착수보고 진행 및 데이터 관련 현지조사

1. 출장 목적

- [2025-ER-54] 브라질 니테로이시 도시안전 데이터플랫폼 구축 및 범죄예방 환경설계(CPTED) 기술지원 과제 현지 착수보고회 진행
 - 사업 범위 공유: 니테로이 시장 면담 및 착수보고회를 통해 '서울 ODA 챌린지' 기반의 사업 구조와 컨설팅 과업 범위를 공식 공유
- 분야별 현황 진단 및 CPTED 파일럿 대상지 실사
 - 기초 자료 수집: 도시안전·디지털·주거 등 주요 부서 담당자 인터뷰를 실시하여 행정 절차, 데이터 보유 현황 및 정책 추진 현황 파악
 - 현장 분석 수행: 모로 도 에스타도(Morro do Estado) 및 아라리보이아 광장(Praça Araribóia) 등 후보지의 공간 분석과 이해관계자 인터뷰를 통해 파일럿 사업 방향 도출

2. 출장내용

- 니테로이시 도시안전 데이터 운영 체계와 부서 간 연계 등 현장조사
 - 일시: 2026.01.26 (월)
 - 주요 내용: 첫 회의(컨소시엄 및 니테로이 시청 측 소개), 향후 2주 인

터뷰, 회의 일정 및 조사 범위 협의, 자료 공유 방식 및 커뮤니케이션 채널 협의

- 일시: 2026.01.29.(목)
- 부서: SEOP(공공질서국), COP(공공질서관측소), SEPLAG(기획·예산·평가)
- 주요 내용: 도시안전 관련 신고-데이터 운영(153 등) 및 대응 체계, COP 데이터 관리·월별 지표 운영 방식, 데이터 수집·공유 방식 및 지표 산출 프로세스 조사

- 일시: 2026.01.30.(금)
- 부서: CISP(도시통합치안관제센터)
- 주요 내용: 관제-출동-대응 운영 체계 및 협력 구조, 관제 데이터 기록 항목(시간·장소·유형 등) 및 활용 방식, 외부 솔루션 연계(번호판 인식, 총성감지, SOS 앱 등) 운영 현황 조사

- 일시: 2026.02.03.(화)
- 부서: SEXEC/SSTD(디지털전환·데이터·거버넌스)
- 주요 내용: 부서별 시스템/데이터 운영 현황 파악, 공개데이터(SIGeo) 제공 및 민감데이터 보관·접근 방식 ICT 통합 추진 현황 및 데이터 거버넌스 논의, 인프라 운영 현황 조사

- 일시: 2026.02.05.(목)
- 부서: SMU(도시계획), SEMOB(교통)
- 주요 내용: 도시공간 개선 사업 관련 데이터 활용·평가 방식, Radar do Centro 플랫폼 운영(데이터 연계, 지표·지도 시각화), 부서 간 데이터/자료 공유 방식 현황 조사

- 일시: 2026.02.06.(금)
- 주요 내용: 인터뷰 결과 정리 및 보안 채널 기반 자료 공유·후속 협의

방식 논의, 차량도난/절도 관련 추가 분석 항목 정리

○ 보건·복지·교육 분야의 국가 단위 시스템 현황 조사

- 일시: 2026.01.28.(수)
- 부서: SME(교육국), SMASES(사회복지국)
- 주요 내용: 교육·복지 분야 국가 단위 시스템 활용 현황 및 시 차원의 운영 방식, 사회복지 데이터 식별체계 및 운영·관리 방식, 교육·청소년/학교 기반 프로그램 및 복지 분야 지역 프로그램 운영 현황 조사

- 일시: 2026.01.30.(금)
- 부서: SMS(보건국)
- 주요 내용: 보건 분야 국가 단위 시스템(SUS 등) 기반 운영 현황 및 시 차원의 데이터 연계·활용 방식, 타부서 데이터 결합 필요사항 및 지역 단위 위험요인 파악 목적 관련 내용 조사

○ 데이터 거버넌스·보안·윤리 현장 조사

- 일시: 2026.02.03.(화)
- 부서: SEXEC/SSTD(디지털전환·데이터·거버넌스)
- 주요 내용: 민감/접근제한 데이터의 보관, 접근권한, 공유 절차 현황, 부서별 상이한 시스템 환경에서의 데이터 표준·권한관리·연계 기준 논의, ICT 통합 추진 과정에서 전사 가이드라인(보안·데이터 관리 원칙) 수립 필요사항 논의

- 일시: 2026.01.30.(금)
- 부서: CISP(도시통합치안관제센터)
- 주요 내용: 관제 데이터의 접근권한·외부 솔루션 연계 시 보안 관리 방식, 특정 대상 운영 시 개인정보 처리 및 운영 절차 관련 사항 확인

○ 보고서 진행

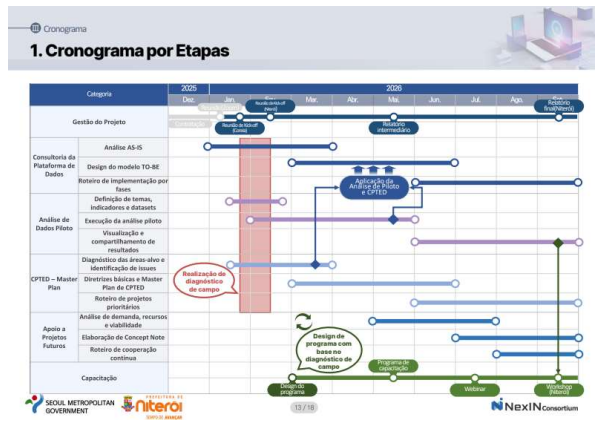
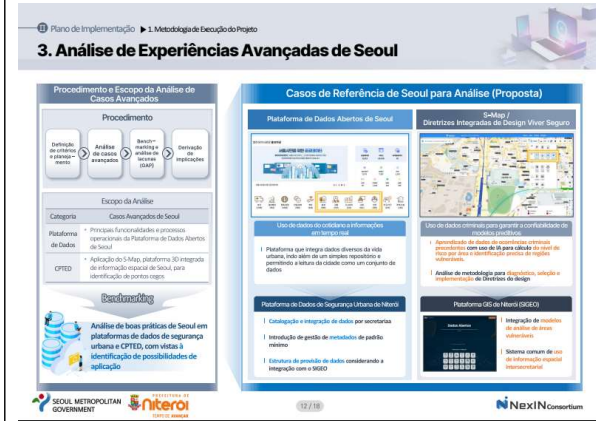
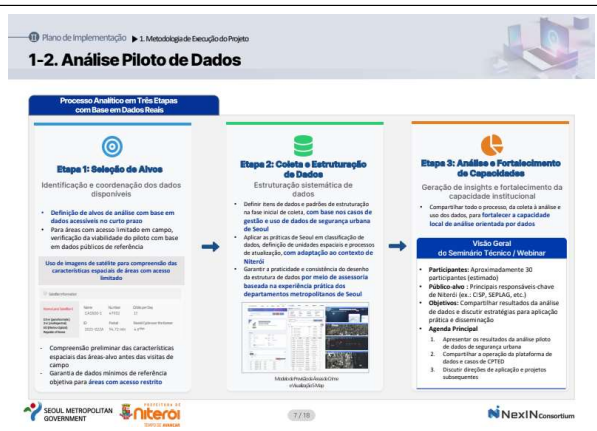
- 일시: 2026.02.03 (화)
- 주요 내용: 착수보고회 및 각 실국별 부서 대표 소개, SUSA 및 서울시, 컨소시엄 소개, 서울시 국제협력담당팀과 공간정보과 발표 진행, 컨소시엄의 역할 및 착수보고 진행, 네트워킹 진행

- 일시: 2026.02.06 (금)
- 주요 내용: Wrap-up 회의 진행, IDB 및 브라질 각 실국 담당자 참석 및 네트워킹 진행, 추후 계획 논의와 파일럿 데이터 분석 대상 논의, CPTED 대상지역 논의

- 착수보고회 현장



- 착수보고회 발표 자료



- Wrap-up 미팅 현장



- 현지조사 및 인터뷰





3. 출장결과

- 이번 현지조사를 통해 니테로이시는 도시통합치안관제센터(CISP) 기반 관제·출동·대응 체계를 운영 중이며, 시경·군경·민경찰 등 유관기관 협력 구조 하에서 사건 대응이 이루어지고 있음을 확인함.
- 또한 CCTV·센서·신고(153) 등 도시안전 관련 데이터 소스가 운영에 활용되고 있으며, 사건 정보는 시간·장소·동네 등 공간·시간 단위로 기록·관리되고 순찰차 배치 등 운영계획 수립에 참고되는 방식이 확인됨.
- 공공질서국(SEOP)은 학교순찰·환경범죄·여성안전 등 예방 중심의 하위 프로젝트를 운영하고 있고, 공공질서관측소(COP)는 시경 생성데이터 및 153 접수 데이터를 관리하며 월별 전략 지표를 구성·운영하고 있음.
- 기획·예산·평가국(SEPLAG)은 정책 기획·예산·평가 기능을 수행하며, 부서별 데이터를 API/CSV 등 형태로 수집하고 R/Python/Excel 등을 활용해 지표를 산출·관리하는 방식이 확인됨.
- 시청 내 디지털전환·데이터·거버넌스 기능(SEXEC/SSTD)은 다수 하위 부서로 구성되어 운영되고, 전사 관점의 시스템·데이터 현황 파악이 단계적으로 이루어지고 있으며, 공개데이터는 SIGeo로 제공되고 민감/접근 제한 데이터는 내부 저장영역에 보관되는 운영 체계가 확인됨.
- ICT 통합 추진을 위한 위원회가 운영되고 있고, 전사 가이드라인·공통 표준 마련 및 접근권한·보안 절차 등 운영 기준에 대한 논의가 병행되고 있음. 또한 보건·복지·교육 분야는 국가(연방) 단위 시스템(SUS 등)과 연계된 운영 구조를 기반으로 업무가 수행되며, 사회복지 분야는 CPF를 공통 식별자로 활용하고 일부 데이터 운영·관리는 외주 위탁 형태로 수행되는 사례가 확인됨.
- Wrap-up 회의에서는 2주간 결과를 종합하여 자료 공유 및 후속 협의를 지속하기로 정리하였고, 차량 도난/절도 범죄 통계 기반 분석을 우선 검토 대상으로 정리함. 추가 분석 항목으로 최근 3년 추세, 지역별 분포, 시간대/요일 패턴, 차종/연식 등의 자료 제공을 논의함.

자료 제공 및 문의처: AI빅데이터랩 연구원 박채희 (02-2144-2944)